

Voor iedereen met een hulpvraag Integrale Verordening Sociaal Domein

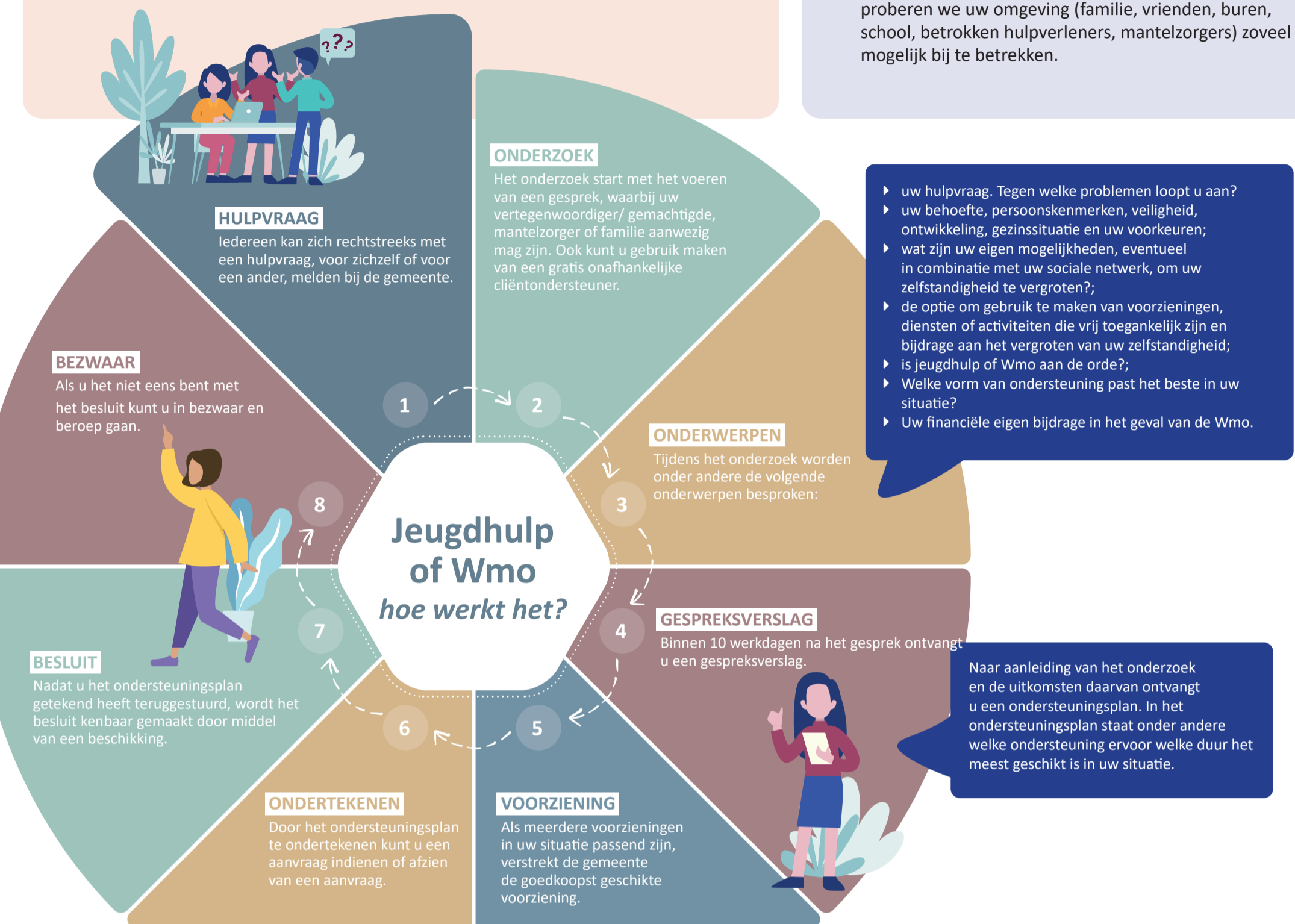
Alle regels over zorg, jeugdhulp, werk en inkomen in één pakket.

Wat staat er in deze verordening?

In de Integrale Verordening Sociaal Domein staat hoe en waar u een hulpvraag kunt stellen, de manieren waarop de gemeente hulp biedt, welke vormen van zorg en ondersteuning er mogelijk zijn, welke rechten en plichten u heeft, wat u van de gemeente mag verwachten, wat wij van u mogen verwachten en wat de gevolgen zijn van het niet nakomen van deze verplichtingen.

Dit zijn de basisafspraken

- ▶ We praten niet over u, maar met u.
- ▶ We helpen u kosteloos.
- ▶ Uw vraag staat centraal en wij sluiten zoveel mogelijk aan bij uw wensen en mogelijkheden.
- ▶ We kijken naar alles wat van invloed kan zijn op uw ontwikkeling of dat van uw kind(eren).
- ▶ Eén gezin, één plan, één regisseur.
- ▶ We ondersteunen u zodat u weer in staat bent om zo zelfstandig mogelijk deel te nemen aan de maatschappij. Nu en in de toekomst. Zo houdt u zelf de regie.
- ▶ We zoeken naar oplossingen dicht bij huis. Daar proberen we uw omgeving (familie, vrienden, burens, school, betrokken hulpverleners, mantelzorgers) zoveel mogelijk bij te betrekken.



De adviesraad is er voor u

De Adviesraad denkt met de gemeente mee en adviseert over het beleid binnen het sociaal domein. Zij behartigen uw belangen en vormen een brug tussen inwoners en de gemeente. Meer informatie staat op www.adviesraadzuidplas.nl

We helpen u graag!

Heeft u een hulpvraag op het gebied van Jeugd, Wmo en Leerlingenvervoer? U staat er niet alleen voor. De gemeente Zuidplas ondersteunt u met deskundig advies. Heeft u vragen, bent u op zoek naar informatie of wenst u een gesprek? Neem dan op werkdagen tussen 08:30 en 12:30 uur telefonisch contact op via (0180) 330 300.

Na 12:30 uur wordt er een terugbelnotitie gemaakt en wordt u zo snel mogelijk teruggebeld.

U kunt ook een e-mail sturen naar: sociaalteam@zuidplas.nl



gemeente
Zuidplas